



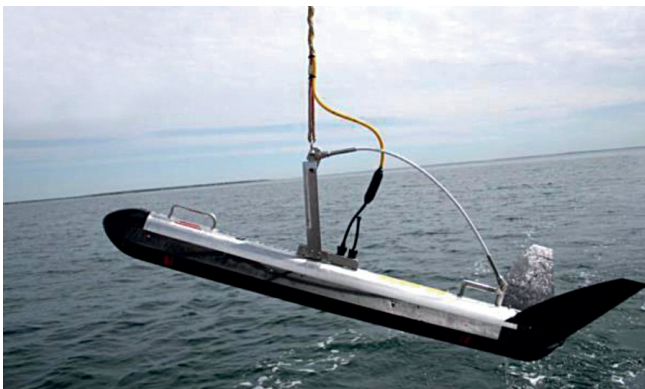
MARINE GEOPHYSIK

SEATERRA bietet ein breites Spektrum mariner geophysikalischer Vermessung an. Die SeaTerra Schiffe mit einbezogen, offerieren wir ein umfangreiches Dienstleistungsprogramm zur Erkundung des Meeresgrundes. Dieses umfasst die komplette Bandbreite von der Vorerkundung bis hin zu detaillierten Untersuchungen.

SENSORIK

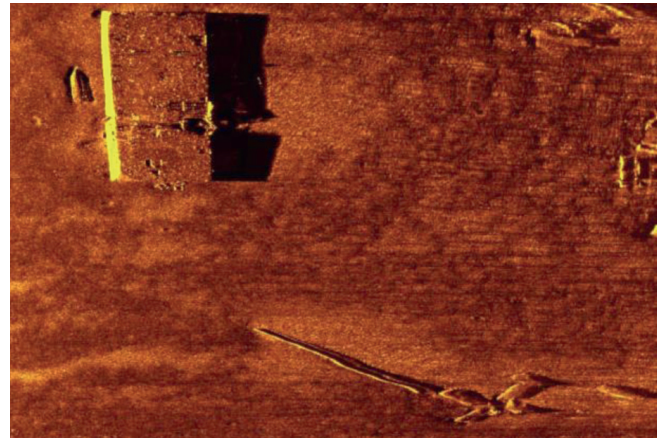
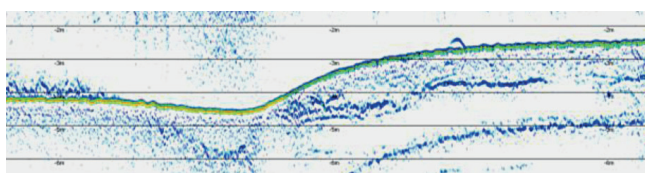
Zum SeaTerra Gerätepool gehört eine große Auswahl an mariner geophysikalischer Mess- und allgemeiner Vermessungstechnik:

- Totalfeld-Magnetometer (TMI)
- Vertikal- und Horizontalgradient-Magnetometer
- Time-Domain-Elektromagnetik-Sensoren (TDEM)
- Side-Scan-Sonar
- Multi-Beam-Sonar
- Blue-View-Sonar
- Sub-Bottom-Sonar



MESSTECHNIK

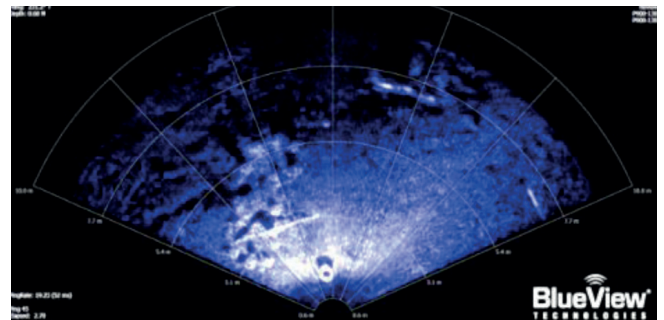
- G882 Marine Magnetometer
- Marine TDEM Time-Domain-Systeme
- M500 und V8-Offshore-ROVs
- ROTV-geschleppter Unterwasser-Messflügel
- Heading-Sensoren
- DGPS-Systeme
- Edgetech und C-MAX Side-Scan-Sonar
- 6205-Edgetech Multi-Beam-Sonar
- Innomar SES2000 Sub-Bottom-Sonar
- Edgetech ORE-Bats-Unterwasser-Positionierung
- Geometrics-Seismic-Systeme
- Video- und Sonar-Imaging (Blue-View)



EINSATZGEBIETE

SeaTerras hochauflösende marine Vermessungsdienstleistung beinhaltet:

- Marine Vorerkundung
- Geologische Untergrunduntersuchungen
- Routen-, Kabel- und Leitungsortung/-untersuchung
- Vermessung für Baggerarbeiten
- Bathymetrie und hydrographische Vermessung
- Hindernis- und Objektortung/-untersuchung
- Detaillierte Strukturuntersuchungen
- Wissenschaftliche Untersuchungen



SOFTWARE

Für die Datenverarbeitung und die Generierung von Plänen werden verschiedene Software Pakete verwendet (ESRI Arc GIS, ACAD oder GEOSoft Datenbank).

